

OGÓLNE UWAGI:

- NINIEJSZY RYSUNEK NALEŻY ROZPATRYWAĆ Z CAŁYM WIELOBRANŻOWYM PROJEKTEM ARCHITEKTONICZNO-BUDOWLANYM, KONSTRUKCYJNYM, KTÓREGO JEST INTEGRALNĄ CZĘŚCIĄ
- WSKAZANE PRODUKTY NALEŻY ROZUMIEĆ JAKO KOMPLET NIEZBĘDNYCH ELEMENTÓW I DODATKÓW DO WŁAŚCIWEGO MONTAŻU ORAZ ICH POPRAWNEGO FUNKCJONOWANIA ZGODNIE Z ZALECENIEM PRODUCENTÓW
- WSZYSTKIE PRACE, PRZYGOTOWAWCZE, PODSTAWOWE, WYKONCZENIOWE, UŻYTKOWE, EKSPLOATACYJNE I KONSERWACYJNE, ZWIĄZANE Z ZASTOSOWANIEM WSKAZANYCH PRODUKTÓW NALEŻY WYKONYWAĆ ZGODNIE Z INSTRUKCJAMI, PROCEDURAMI I METODAMI WYMAGANYMI PRZEZ PRODUCENTÓW DANYCH PRODUKTÓW I POWINNY BYĆ POPRZEDZONE ZAPOZNANIEM PRZEZ WYKONAWCĘ Z WŁAŚCIWYMI KARTAMI KATALOGOWYMI I INSTRUKCJAMI PRODUCENTÓW.
- WSZYSTKIE PRACE NALEŻY WYKONYWAĆ ZGODNIE Z WŁAŚCIWYMI I AKTUALNYMI REGULACJAMI PRAWNYMI ORAZ NORMAMI I WYMAGANIAMI BEZPIECZEŃSTWA ORAZ ZGODNIE Z ZASADAMI SZTUKI BUDOWLANEJ
- WSZYSTKIE ELEMENTY KONSTRUKCYJNE ORAZ INSTALACYJNE W PIERWSZEJ KOLEJNOŚCI ROZPATRYWAĆ WG PROJEKTÓW BRANŻOWYCH. EWENTUALNE UWAGI KOORDYNACYJNE PRZEDSTAWIĆ NADZOROWI AUTORSKIEMU PRZED PRYSTĄPIENIEM DO ROBÓT. NIE JEST DOPUSZCZALNE PROWADZENIE PRAC W OPARCIU O DOKUMENTACJĘ JEDNEJ BRANŻY BEZ SPRAWDZENIA ICH ODWIEŚNI DO INNYCH. SPRAWDZENIE NALEŻY PRZEPROWADZIĆ NA SAMYM POZĄTKU PRAC
- W PRZYPADKU POJAWIENIA SIĘ WĄTPLIWOŚCI INTRPRETACYJNYCH W PROJEKTOWANYCH ROZWIĄZANIACH TECHNICZNYCH NALEŻY SKONTAKTOWAĆ SIĘ Z AUTOREM OPRACOWANIA DLA JEDNOZNACZNEGO USTALENIA SPOSOBU ROZWIĄZANIA TECHNICZNEGO. W SPRAWACH NIEOKREŚLONYCH DOKUMENTACJĄ OBOWIAZUJĄ:
  - WARUNKI TECHNICZNE WYKONANIA I ODBIORU ROBÓT BUDOWLANO-MONTAŻOWYCH
  - NORMY POLSKIEGO KOMITETU NORMALIZACYJNEGO
  - INSTRUKCJE, WYTYCZNE, ŚWIADECTWA DOPUSZCZENIA, ATESTY INSTYTUTY TECHNIKI BUDOWLANEJ
- WSZELKIE ZMIANY, KTÓRE WYKONAWCA ZDECYDUJĘ SIĘ WPROWADZIĆ, WINNY BYĆ PRZEDSTAWIONE NADZOROWI AUTORSKIEMU DO AKCEPTACJI
- WARUNKIEM KONIECZNYM DO ZASTOSOWANIA ALTERNATYWNYCH ROZWIĄZAŃ JEST UZGODNIENIE ICH Z PROJEKTANTEM ORAZ PRZELICZENIE PRZEZ KIEROWNIKA WSZELKICH PARAMETRÓW TAK, ABY NOWE ROZWIĄZANIA NIE POWODOWAŁY POGORSZENIA ŻADNYCH PARAMETRÓW JAKOŚCIOWYCH. ZMIANY W WARSTWACH WYKONCZENIOWYCH NALEŻY UWZGLĘDNIĆ W ŚWIADECTWIE CHARAKTERYSTYKI ENERGETYCZNEJ
- ZABRANIA SIĘ WYKONYWAĆ OTWORÓW W BELCE PREFABRYKOWANEJ Z SYSTEMU SBO W ISTNIEJĄCEJ CZĘŚCI BUDYNKU

UWAGI INSTALACJA KANALIZACJI

- Przejścia przewodów instalacji kanalizacji sanitarnej przez przegrody nie będące wydzieleniami p.poż. należy zabezpieczyć tulejami ochronnymi.
- Przejścia przewodów kanalizacji sanitarnej przez przegrody stanowiące wydzielenia p.poż. należy zabezpieczyć opaskami ognioochronnymi o klasie odporności odpowiedniej dla tych przegród
- Obowiązujące rzędne prowadzenia przewodów oznaczono na rzutach i rozwinięciach kanalizacji
- Trasy prowadzenia instalacji w razie kolizji korygować na bieżąco na budowie
- Wysokości prowadzenia instalacji (spód dla kanalizacji oraz osł dla instalacji wodnych) podano w odniesieniu do poziomu 0,0.

Minimalne spadki prowadzenia kanałów kanalizacji sanitarnej:  
- 5‰ dla Ø110PVC

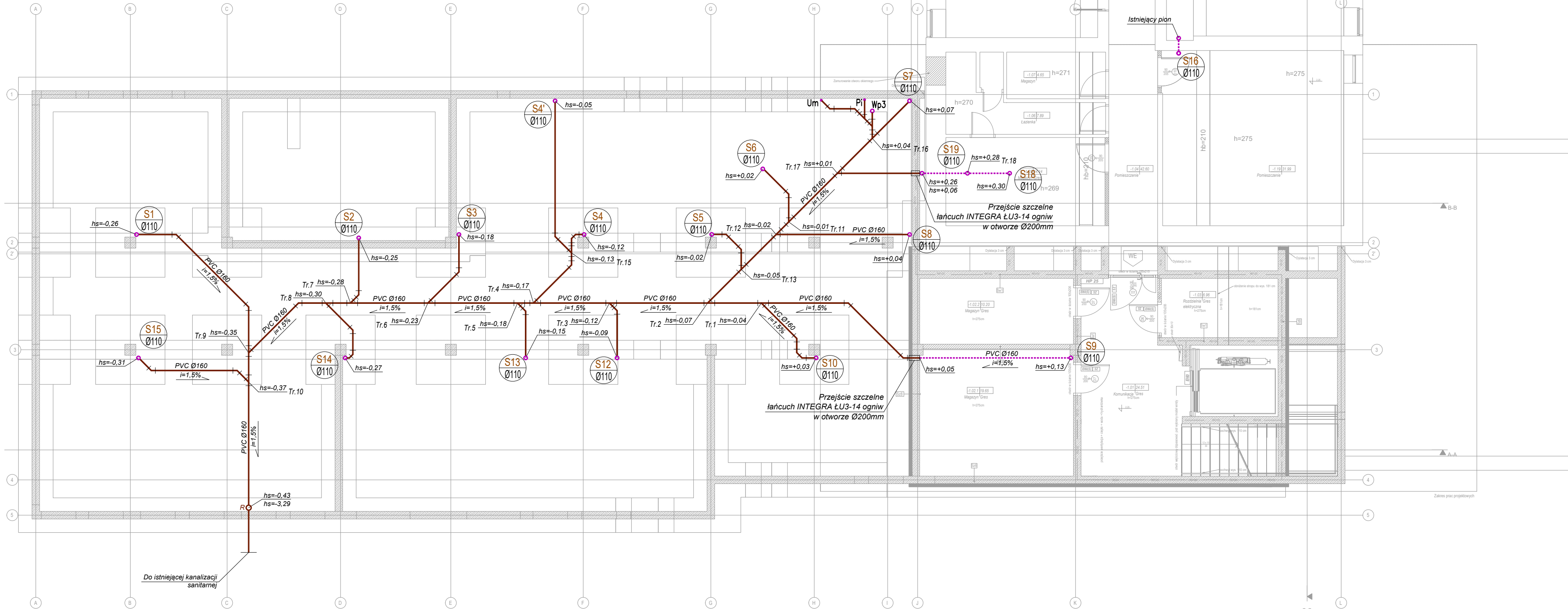
- 3‰ dla Ø160PVC  
- 2‰ dla Ø110PVC  
- 1,5‰ dla Ø160PVC

Srednice podejść kanalizacyjnych (pojedynczych) pod przybory sanitarne:  
- umywalka - Ø50PVC  
- zlew, natrysk - Ø50PVC  
- miska ustępowa - Ø110PVC

LEGENDA:

- Instalacja kanalizacji sanitarnej grawitacyjnej z rur PCV (odpowiedzenie)
- Instalacja kanalizacji sanitarnej grawitacyjnej z rur PCV (podstropowa)
- Instalacja kanalizacji sanitarnej grawitacyjnej z rur PCV (w brzdach)
- Instalacja kanalizacji sanitarnej grawitacyjnej z rur PCV (w warstwach izolacyjnych posadzek)
- Instalacja kanalizacji sanitarnej grawitacyjnej z rur PCV (podposadzkowa)
- Projektowany pion kanalizacji sanitarnej PCV

TO tuleja osłonowa  
OP opaska ognioochronna  
RØ110 rewizja kanalizacyjna  
ZNØ50 zawór napowietrzający kanalizacyjny  
Pu miska ustępowa wisząca wraz ze stelażem  
Um umywalka  
Zl zlewozmywak jednokomorowy z ociekaczem  
WP110 wpust podłogowy Ø110 z odpływem  
hs=-1,07 Rzędna spodu kanalizacji w stosunku do poziomu 0,00



Investor:

Wojewódzki Szpital Zespolony w Kielcach  
ul. Grunwaldzka 45  
25-736 Kielce  
NIP: 559-129-12-92  
REGON: 000269785  
KRS: 000001580



Nazwa Inwestycji:

Rozbudowa i przebudowa budynku przychodni przyszpitalnej (nr. ewid. bud. 196)  
o Wojewódzką Poradnię dla dorosłych w ramach inwestycji „Wzmocnienie ambulatoryjnej opieki specjalistycznej w Wojewódzkim Szpitalu Zespolonym w Kielcach”

Adres Inwestycji:

ul. Grunwaldzka 45, 25-736 Kielce  
Działki nr ewid.: część 390/13  
obręb 0015 Kielce, gm. Kielce, pow. Miasto Kielce

**4ideA**  
BIURO PROJEKTOWE  
Karol Stanski  
ul. Złota 15/15, 25-015 Kielce  
tel. 510-032-264  
e-mail: 4ideA@4ideA.pl

Faza Projektu: PROJEKT TECHNICZNY

Temat Rysunku: Rzut piwnicy - instalacja kanalizacji sanitarnej

Funkcja	Projektant	Numer Upewnien	Data	Podpis
Projektował	mgr inż. Piotr Rutowicz	SWK/021/PBS/15		
Opracowanie:	mgr inż. Paweł Kwiatkowski	SWK/0245/PBS/19		
	mgr inż. Izabela Tarka	---		
Rev.: 0	Skala: 1:100	Branża: Sanitarna	Nr rys: S.K-01	